

PRZEDSIĘBIORSTWO GEODEZYJNE
GEOPROF s.c.
Jarosław Kożuch Sławomir Zajac
31-315 Kraków, ul. Radzikowskiego 65K/12
tel/fax 12 661-39-31, 661-39-32
REGON 357176946 NIP 677-21-47-143

ID zgłoszenia: GIII.6640.1119.2019

----- zakres opracowania

Mapa powstała na podstawie pomiaru bezpośredniego w dniu 20.09.2019 r.
oraz mapy zasadniczej.

Niniejsza mapa nie może służyć do projektowania budynków sytuowanych
w odległościach od granicy nieruchomości mniejszych lub równych 4,00 m.

Nie wyklucza się istnienia w terenie innych niewykazanych na niniejszej mapie urządzeń podziemnych,
które nie były zgłoszone do inwentaryzacji.

MAPA DO CELÓW PROJEKTOWYCH

SKALA 1:500

woj: śląskie

pow. zawierciański

241610_2.0003 Żarnowiec Jeziorowice
Nr ident. jedn. Nr obrebu Nazwa jedn. ewid. Nazwa obrebu

PRZEDMIOT AKTUALIZACJI :

Jeziorowice dz. 531/4

Układ współrz. : 2000/7

Układ wysokości : KRONSTADT 86

sekcja mapy: 7.136.10.22.3.4, 7.135.10.02.1.2

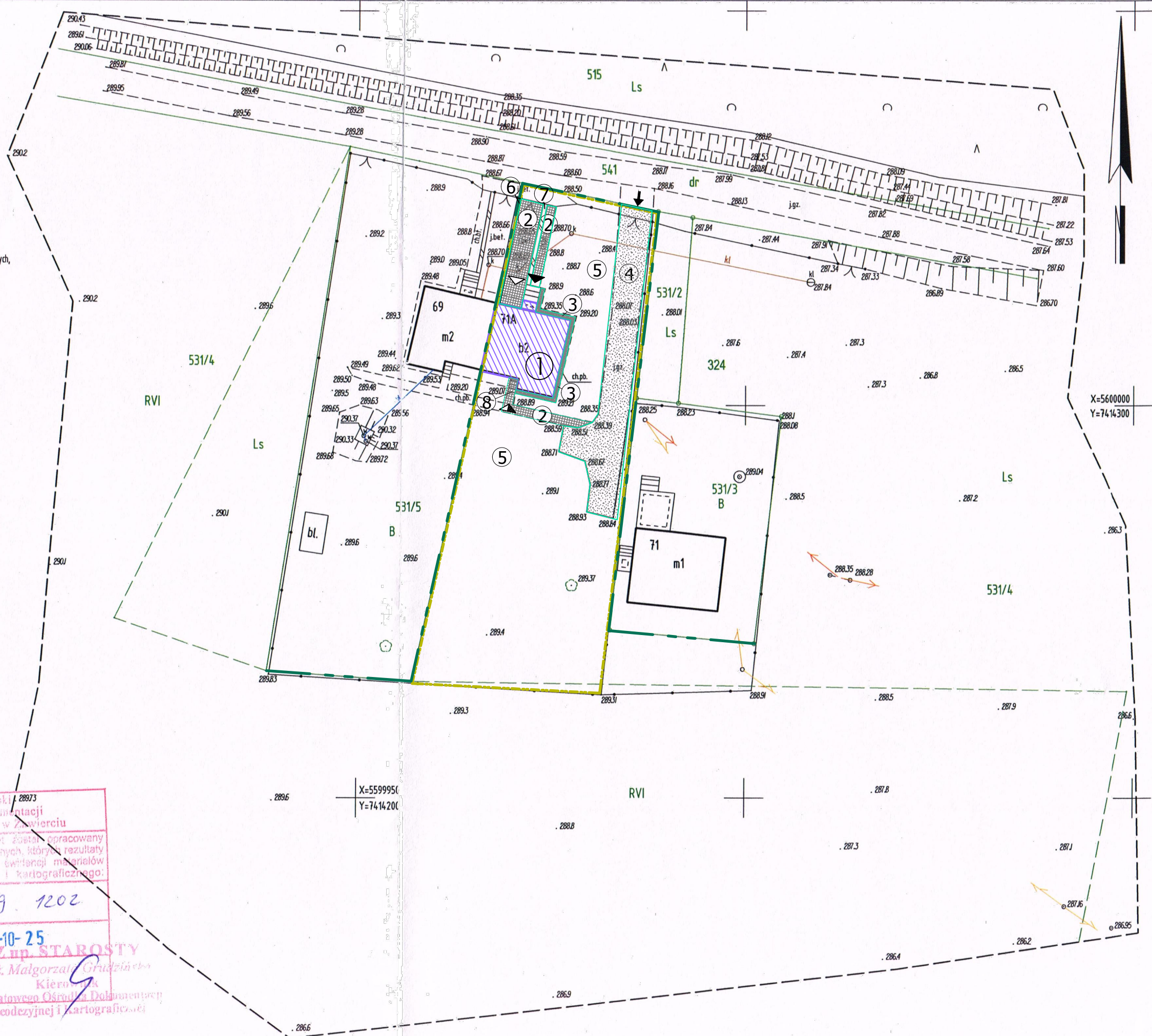
20.09.2019 r. 20.09.2019 r.
Stan na dzień Data opracowania

GEODETA

mgr inż. Sławomir Zajac
Nr wyk. zaw. 14537

Sporządził

Podpisz i Zawiadomienie 20073
Powiatowy Urząd Dokumentacji
Geodezyjnej i Kartograficznej w Zawierciu
Pozwolenie na wydanie do publicznej wiadomości zostało opracowane
w oparciu o dane techniczne i fotograficzne, których rezultaty
są wynikiem pomiarów terenowych i pomiarów laboratoryjnych.
Podpisz i Zawiadomienie 20073
Powiatowy Urząd Dokumentacji
Geodezyjnej i Kartograficznej w Zawierciu
2019-10-25
mgr inż. Malgorzata Grudzińska
Kierownik
Powiatowego Urzędu Dokumentacji
Geodezyjnej i Kartograficznej



LEGENDA:

- GRANICA DZIAŁKI OBJĘTEJ OPRACOWANIEM
- ZAKRES OPRACOWANIA
- ISTNIEJĄCY BUDYNEK MIESZKALNY JEDNORODZINNY - LEŚNICZÓWKA
- PROJEKTOWANA POWIERZCHNIA UTWARDZONA - KOSTKA BRUKOWA GR. 8cm
- PROJEKTOWANA OPASKA WODNO-PRZEPUSZCZALNA - KRUSZYWO MINERALNE (np. grys, tłuczeń)
- PROJEKTOWANY DOJAZD KRUSZYWO MINERALNE (np. grys, tłuczeń)
- ISTNIEJĄCA POWIERZCHNIA BIOLOGICZNIE CZYNNA
- ISTNIEJĄCY MUREK PRZEZNACZONY DO NAPRAWY/REMONTU - OKŁADZINA Z MARMURITU
- WYMIANA ISTNIEJĄCEGO MURKU BETONOWEGO NA PALISADĘ BETONOWĄ O PRZĘKROJU PROSTOKĄTNYM NP. BRUK-BET NOSTALIT, MONTAŻ BALUSTRADY DREWNIANEJ
- LIKWIDACJA SCHODÓW WEJŚCIOWYCH WRAZ Z WYKONANIEM W TYM MIEJSCU UTWARDZENIA Z KOSTKI BRUKOWEJ ZE SPADKIEM
- DOSTĘP KOMUNIKACYJNY DZIAŁKI
- WEJŚCIE DO BUDYNKU MIESZKALNEGO JEDNORODZINNEGO LEŚNICZÓWKI
- WJAZD DO GARAŻU
- WEJŚCIE DO LOKALU UŻYTKOWEGO - LEŚNICZÓWKI

USTALENIA OGÓLNE:
Wody opadowe z powierzchni utwardzonych będą
rozprowadzane powierzchniowo przez rozsączanie, nie zmieniając
warunków wodnych na działkach sąsiednich.

MAPA ZGODNA Z ORYGINAŁEM
PRZYJĘTYM DO ZASOBÓW GEODEZYJNYCH

STADIUM:	PROJEKT ZAGOSPODAROWANIA DZIAŁKI		
OBIEKT LOKALIZACJA:	TERMOMODERNIZACJA BUDYNKU MIESZKALNEGO - LEŚNICZÓWKI ŻARNOWIEC- JEZIOROWICE BUDYNEK LEŚNICZÓWKI W JEZIOROWICACH DZ. NR EW. GR. 531/4, 42-439 ŻARNOWIEC, JEZIOROWICE 71A/1		
INWESTOR:	PGL LP NADLEŚNICTWO OLSKUSZ UL. ŁUKASIŃSKIEGO 3, 32-300 OLSKUSZ		
ZESPÓŁ PROJEKTOWY:	IMIĘ I NAZWISKO	NR UPRAWNIENI	PODPIS
PROJEKTANT ARCHITEKTURA:	mgr inż. arch. Iwona GAJDA	MPOIA/058/2014	
WSPÓŁPRACA ARCHITEKTURA:	mgr inż. arch. Paulina MENDREK	MPOIA/112/2016	
SKALA:	1:500	RYSUNEK:	NR. RYSUNKU:
DATA:	04.2022r.	PROJEKT ZAGOSPODAROWANIA DZIAŁKI	PZT-01